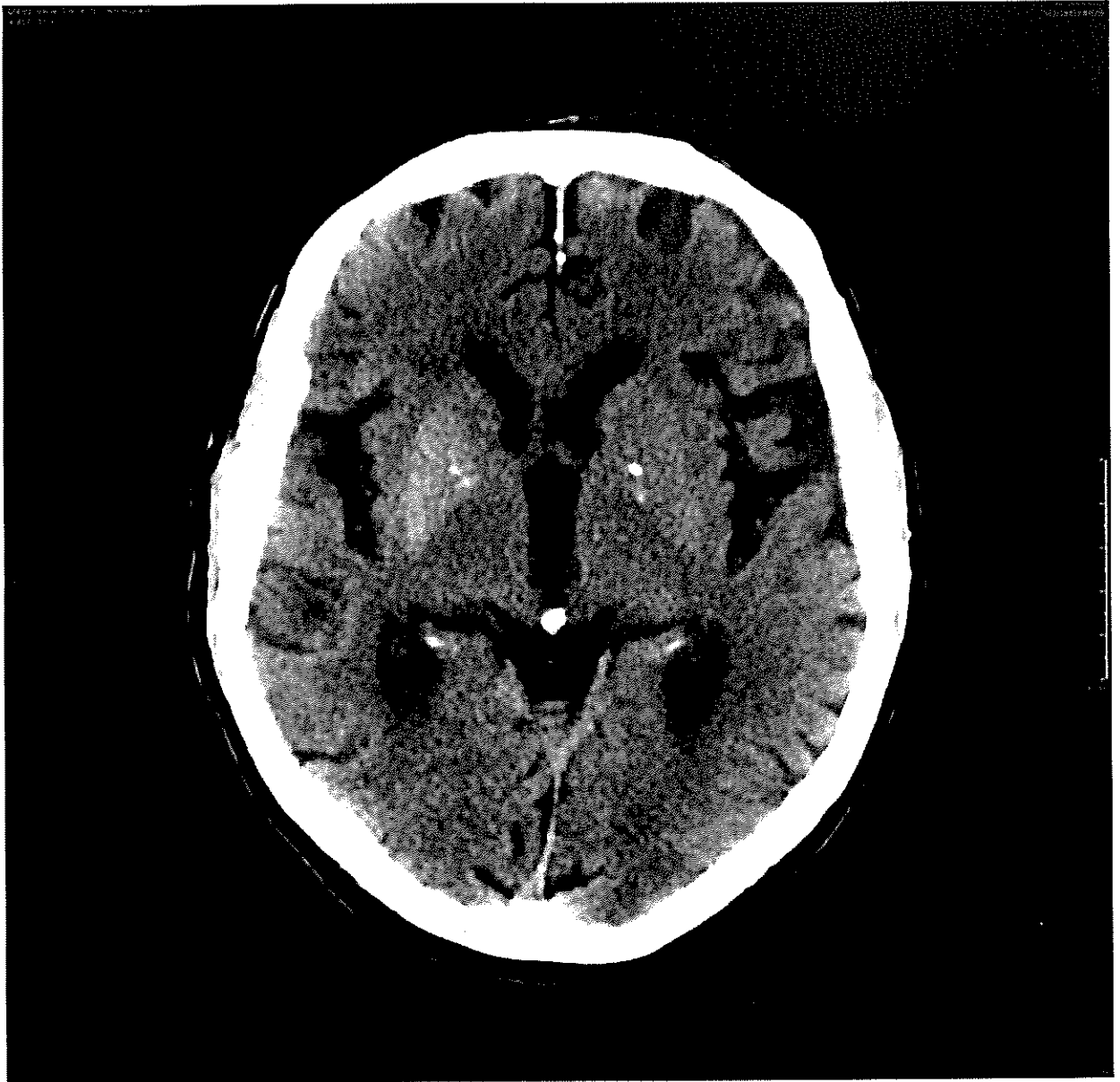


PROVA ESTRATTA *[Signature]* *[Signature]* *[Signature]*

DOMANDE CONCORSO PER N. 7 POSTI DI DIRIGENTE MEDICO  
NEUROLOGIA - ASL ROMA 4, ASL ROMA 5 E ASL ROMA 6 - PROVA  
PRATICA - BUSTA 1

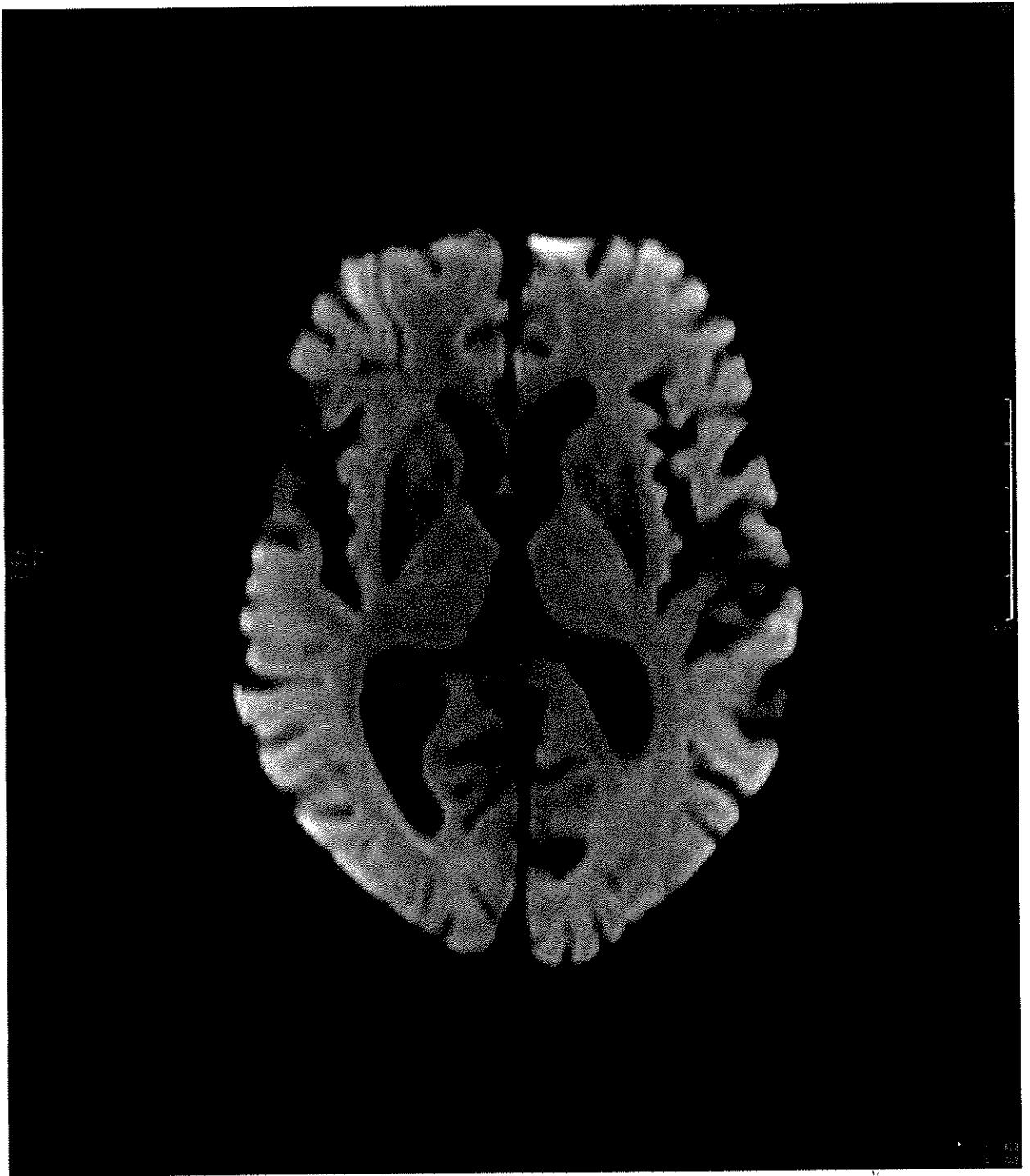
- 1) KC  
Uomo di 83 anni, medico in pensione, in abs, giunge per l'esordio improvviso di movimenti coreici in emisoma sinistro interessanti la faccia, l'arto superiore e inferiore. In PS gli esami di laboratorio mostrano iperglicemia (560 mg/dl) che viene trattata con terapia insulinica in pompa siringa. Ricoverato in Neurologia.



Esame TAC cranio

*[Signature]* *[Signature]* *[Signature]*

*[Signature]*

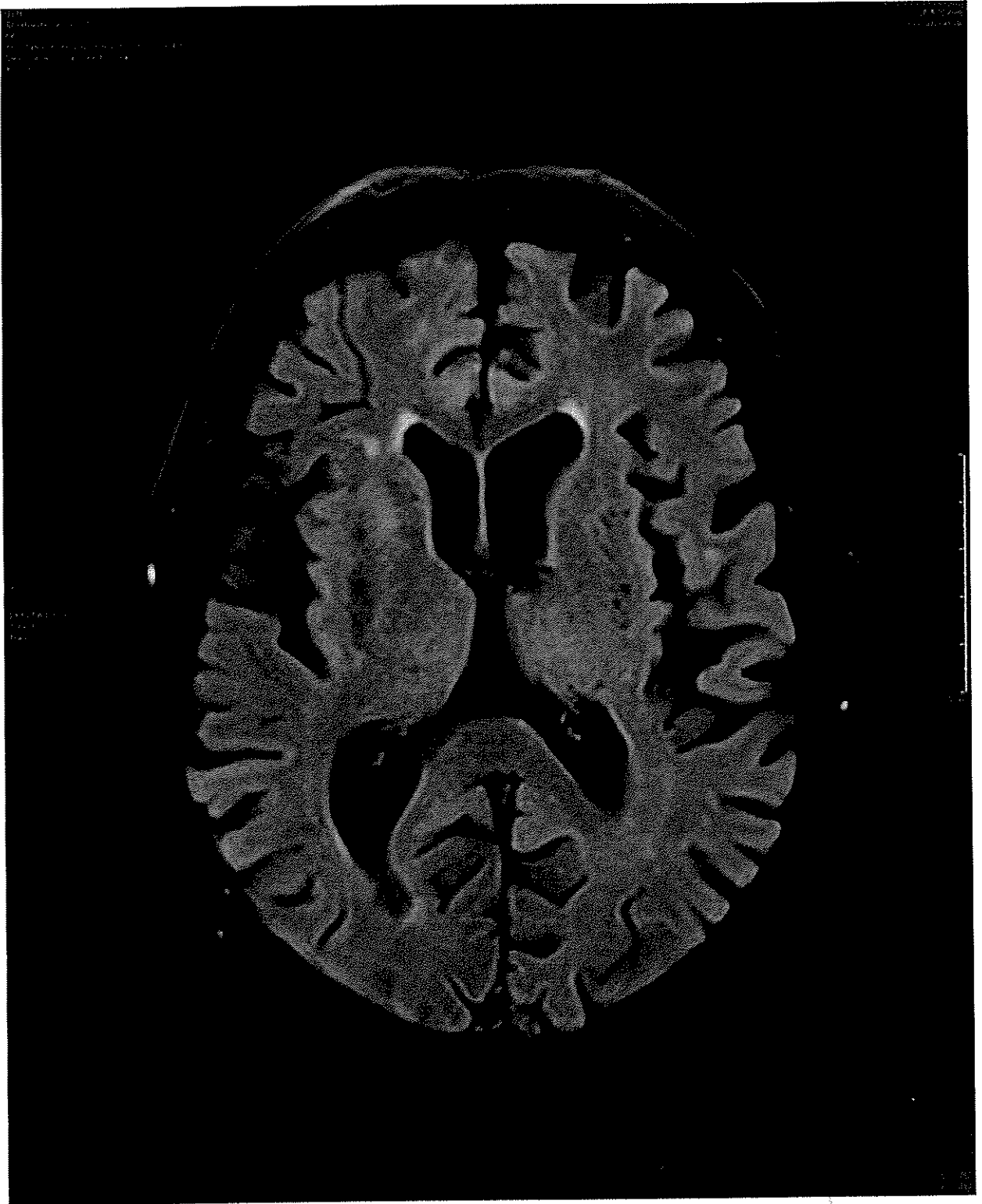


## Esame RM cranio - DWI

*[Handwritten signature]*

*[Handwritten signature]*

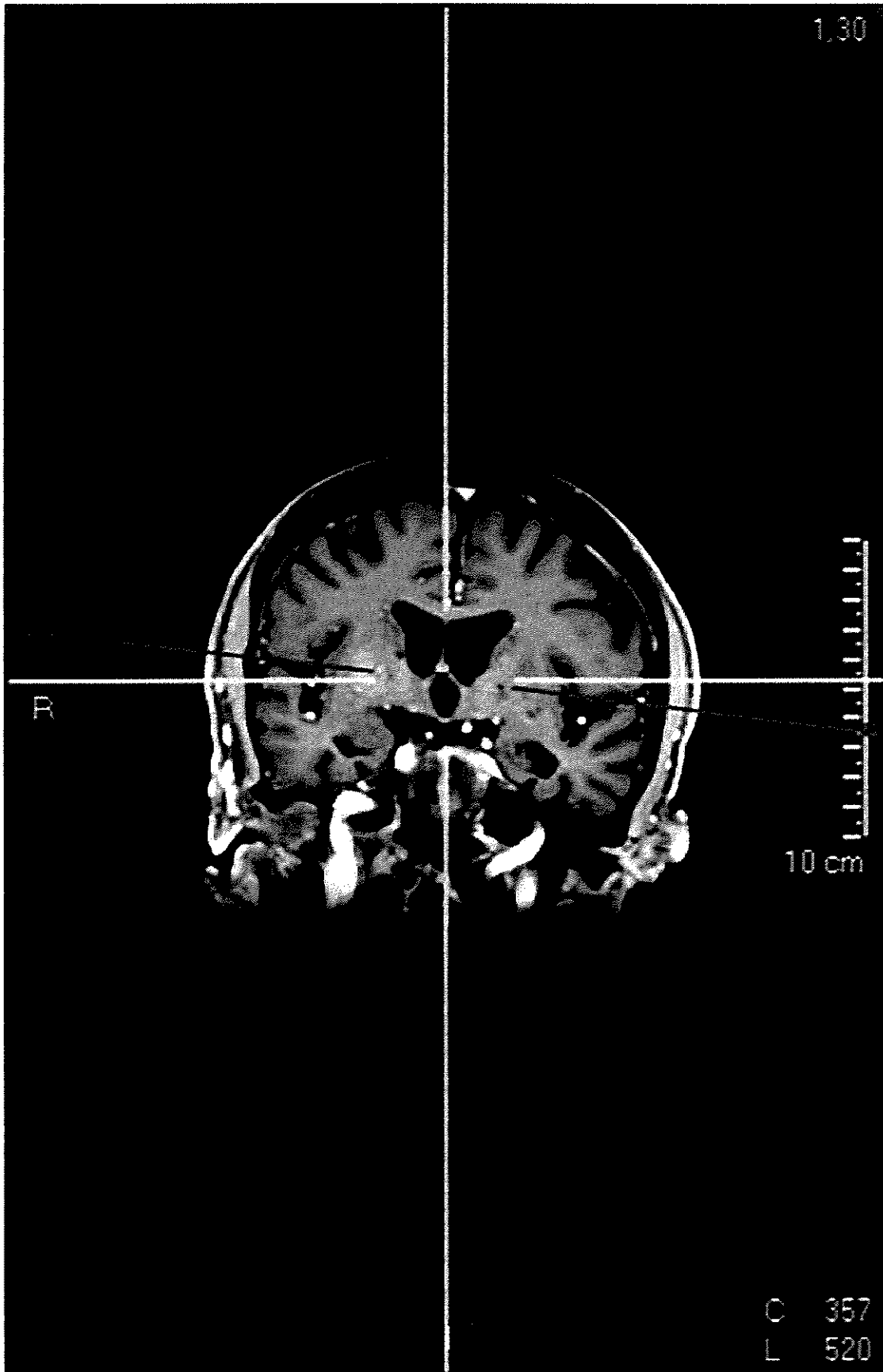
*[Handwritten initials]*



## Esame RM cranio - FLAIR

*Ami* *St* *W*

*CR*



Esame RM cranio - MPRAGE 3D T1

MDC

*QR*

*QR*

*QR*

*QR*

CR

M A W