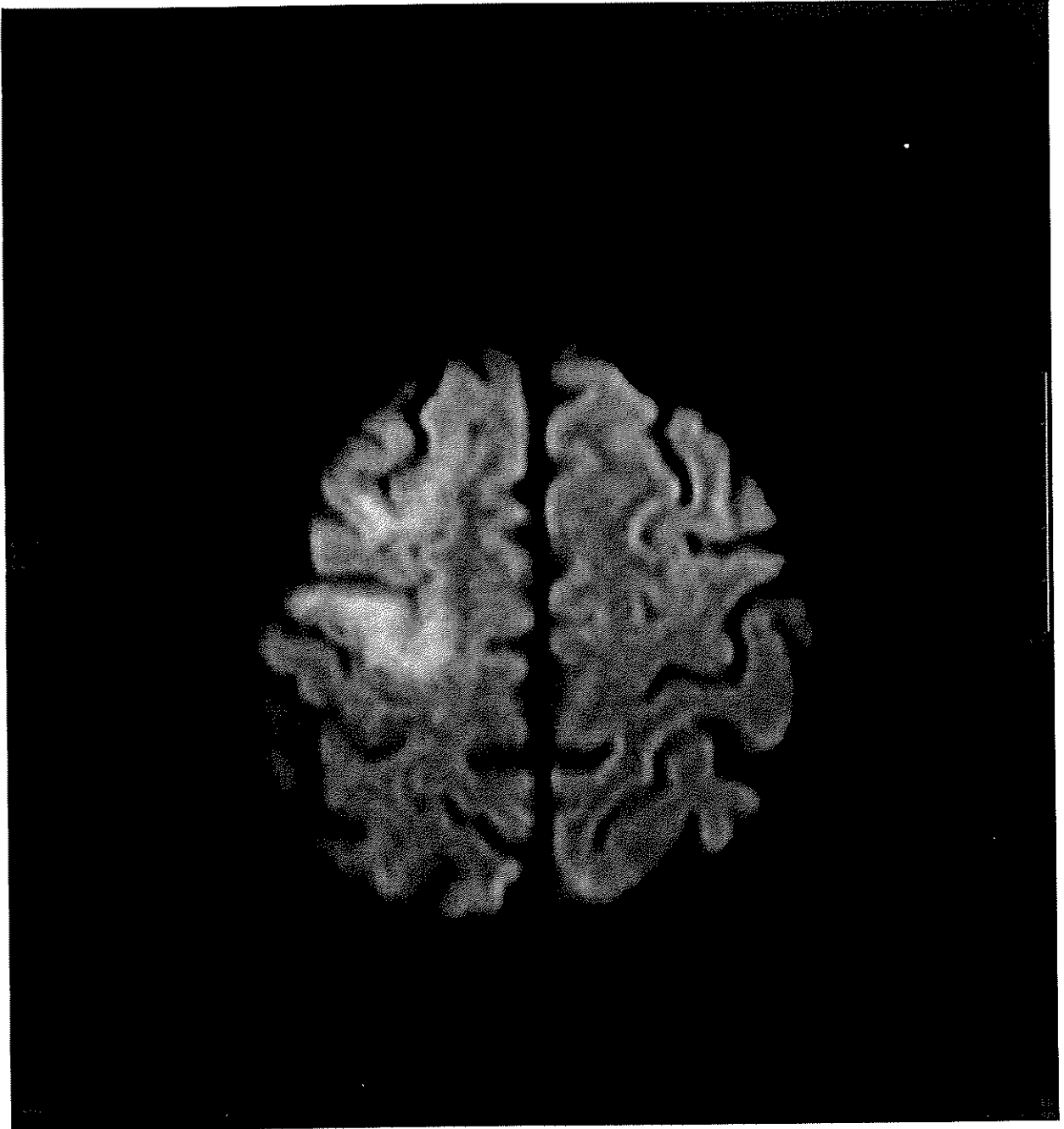


1
PRIMA NON ESTRATTA



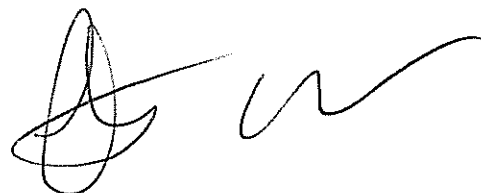
**DOMANDE CONCORSO PER N. 7 POSTI DI DIRIGENTE MEDICO
NEUROLOGIA - ASL ROMA 4, ASL ROMA 5 E ASL ROMA 6 - PROVA
PRATICA - BUSTA 3**

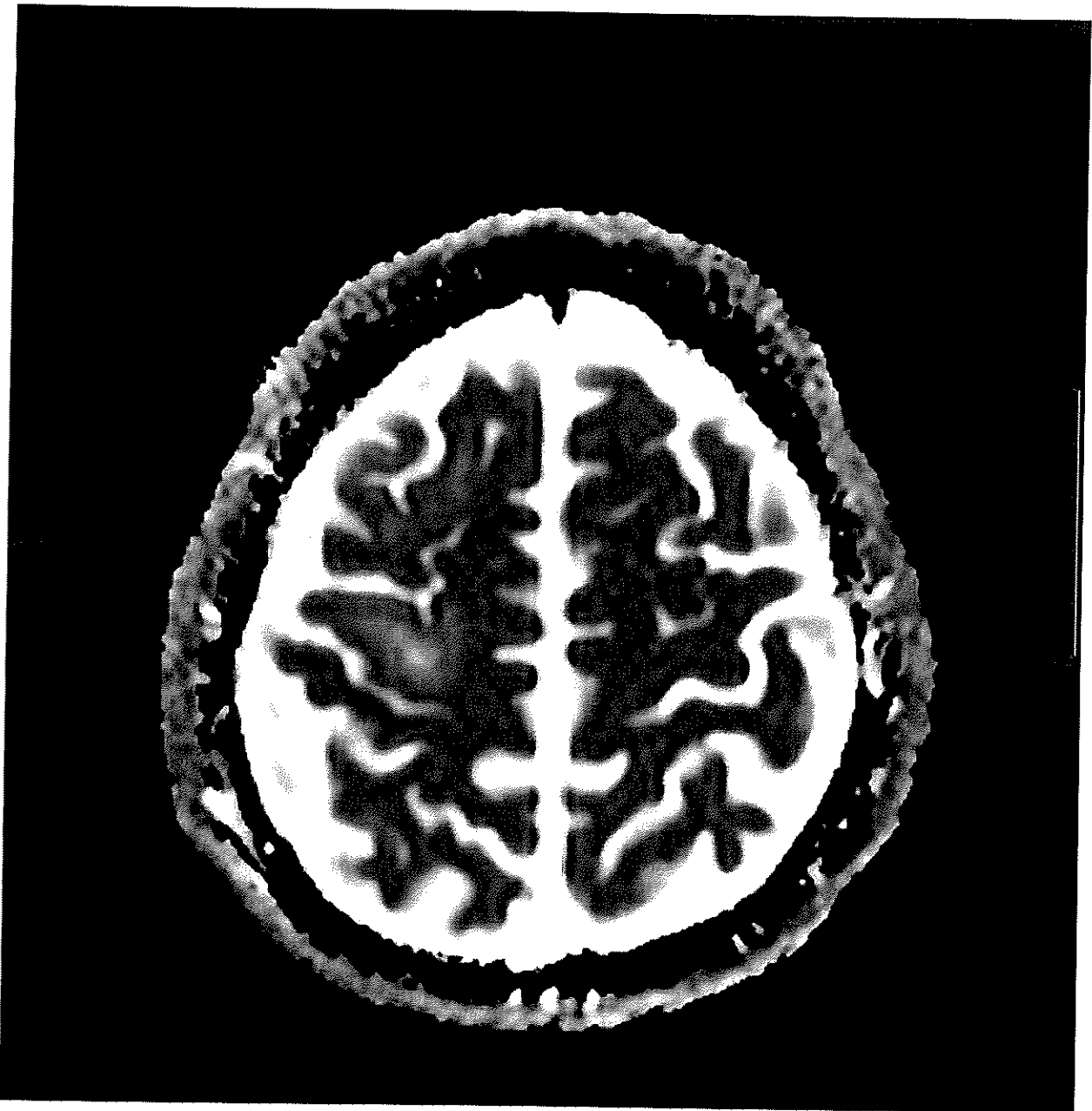
- 1) NG
45 anni, M, operaio, separato, peso normale, presenta da alcune settimane ipostenia distale e prossimale all'arto superiore sinistro. Viene inviato dal MMG in ambulatorio di EMG dove sono esclusi segni di sofferenza del SNP.
Ricoverato in neurologia: Esami ematochimici: leucopenia. TC cranio urgente nei limiti. EN: ipostenia distale e prossimale all'arto superiore sinistro, con ROT vivaci.



Esame RM cranio - DWI

PR
PROVA NON ESTRATTA SESSOIORE SUPPLEMENTIVA ESAME E SPIN

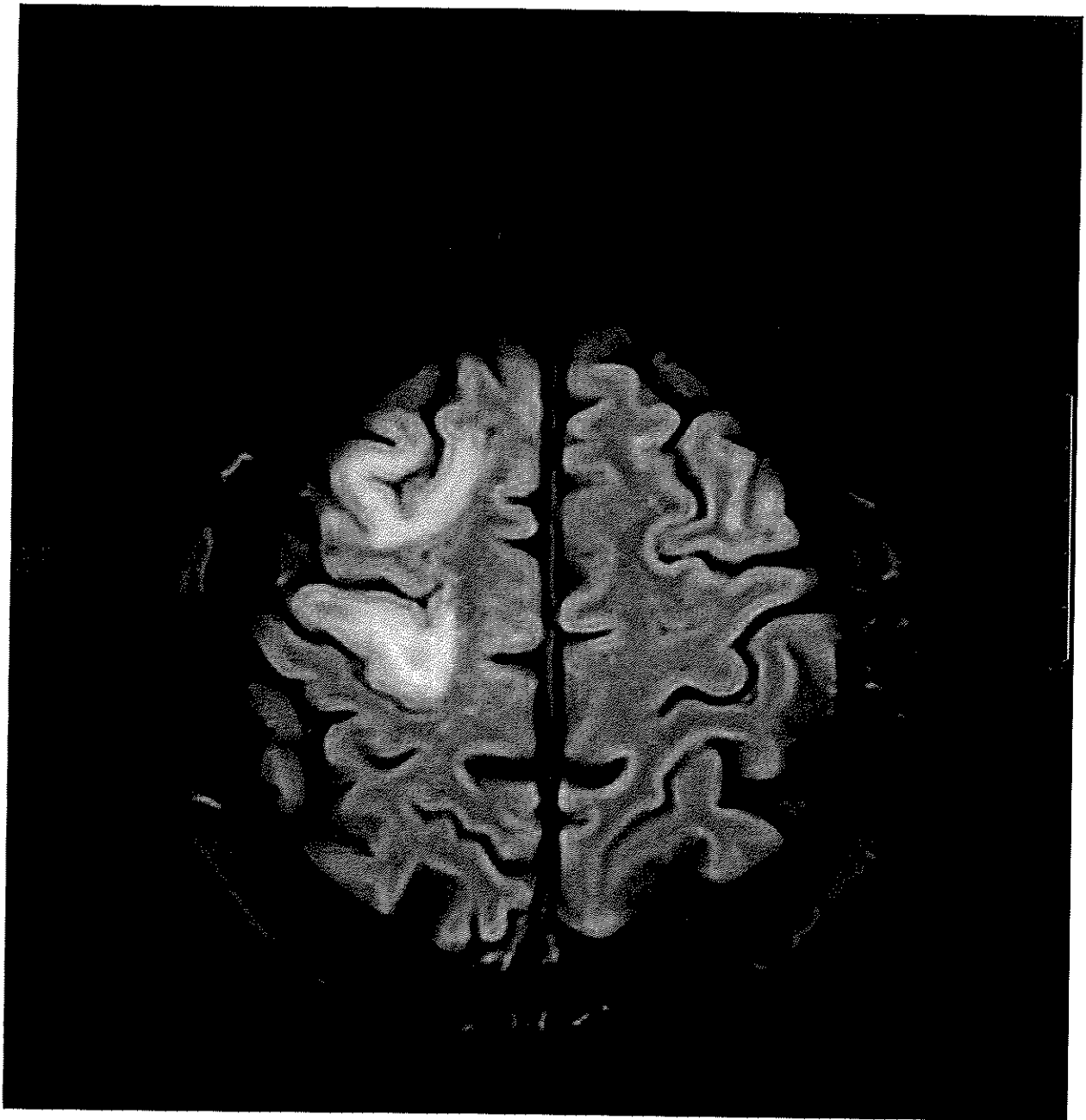




Esame RM cranio - DWI ADC

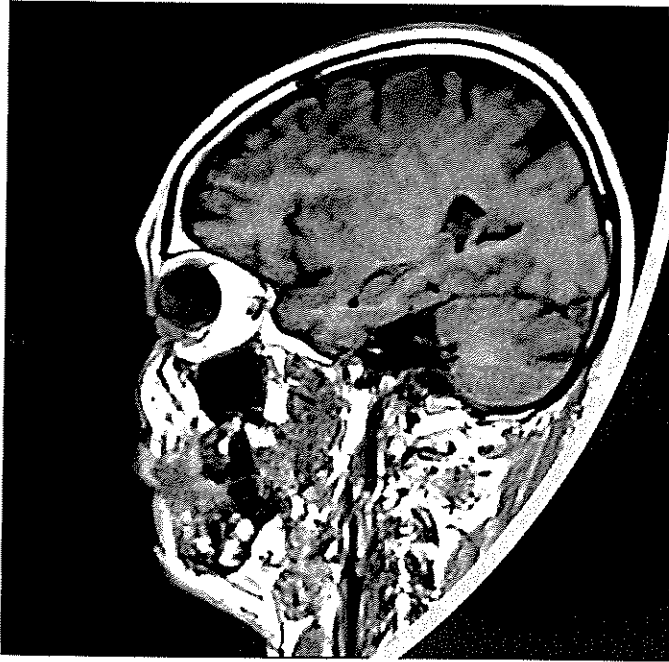
Ma *DS* *W*

R



Esame RM cranio - FLAIR

[Handwritten signature]



Esame RM cranio –
T1

[Handwritten signature]

[Handwritten mark]